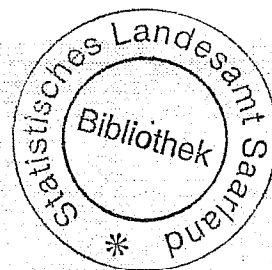


# Saarland

Statistisches  
Landesamt

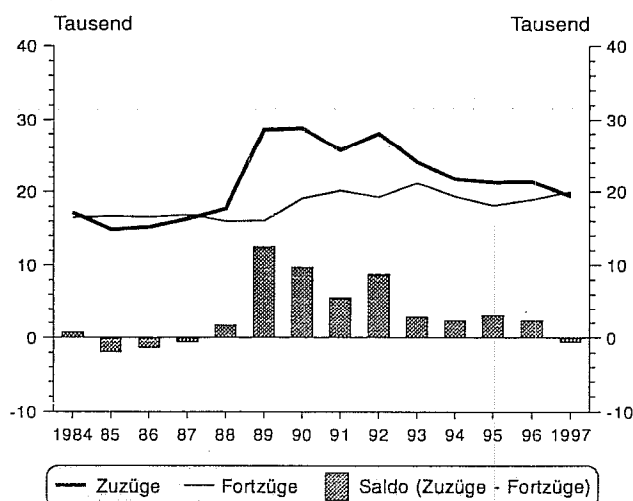


Statistische  
Berichte

A III 1 - vj 1/98  
Ausgegeben im September 1998

## Wanderungen im 1. Vierteljahr 1998

Wanderungen über die Landesgrenze des Saarlandes  
1984 bis 1997



Herausgeber:

Statistisches Landesamt  
Saarland

Virchowstraße 7, 66119 Saarbrücken  
Postfach 10 30 44, 66030 Saarbrücken  
Tel.: (06 81) 5 01 - 59 35  
Telefax: (06 81) 5 01 - 59 21  
E-Mail: statistik@stala.saarland.de

Nachdruck, auch auszugsweise, nur mit  
Quellenangabe gestattet

## 1. Wanderungen nach Kreisen

Stadtverband Landkreis	Zuzüge	Fortzüge	Wanderungen über die Landesgrenze		Binnenwanderung		Wanderungs- gewinn (+) bzw. -verlust (-)
			Zuzüge	Fortzüge	Zuzüge	Fortzüge	
Saarbrücken	4 156	4 475	1 693	2 060	2 463	2 415	-319
Merzig-Wadern	1 105	1 059	373	342	732	717	+46
Neunkirchen	1 371	1 443	303	359	1 068	1 084	-72
Saarlouis	2 570	3 361	792	1 433	1 778	1 928	-791
Saarpfalz-Kreis	1 728	1 610	717	677	1 011	933	+118
St. Wendel	826	834	258	291	568	543	-8
<b>Saarland</b>	<b>11 756</b>	<b>12 782</b>	<b>4 136</b>	<b>5 162</b>	<b>7 620</b>	<b>7 620</b>	<b>-1 026</b>

## 2. Zu- und Fortzüge über die Grenzen des Saarlandes

Herkunft bzw. Ziel	Zuzüge				Fortzüge				Wanderungsgewinn (+) bzw. -verlust (-)			
	Personen		darunter Erwerbs- tätige		Personen		darunter Erwerbs- tätige		Personen		darunter Erwerbs- tätige	
	zus.	männl.	zus.	männl.	zus.	männl.	zus.	männl.	zus.	männl.	zus.	männl.
Schleswig-Holstein	27	17	16	11	47	23	18	12	-20	-6	-2	-1
Hamburg	20	16	8	7	46	30	22	15	-26	-14	-14	-8
Niedersachsen	191	102	51	37	99	50	34	25	+92	+52	+17	+12
Bremen	10	7	3	2	7	4	1	1	+3	+3	+2	+1
Nordrhein-Westfalen	312	167	134	84	380	205	114	61	-68	-38	+20	+23
Hessen	220	121	97	61	284	165	137	80	-64	-44	-40	-19
Rheinland-Pfalz	806	415	320	196	831	424	354	205	-25	-9	-34	-9
Baden-Württemberg	533	282	138	88	520	302	76	51	+13	-20	+62	+37
Bayern	170	96	80	49	273	149	131	89	-103	-53	-51	-40
Berlin	66	41	33	23	106	65	33	24	-40	-24	-	-1
davon:												
Berlin/West	48	27	23	15	78	46	28	19	-30	-19	-5	-4
Berlin/Ost	18	14	10	8	28	19	5	5	-10	-5	+5	+3
Brandenburg	31	14	7	6	30	24	20	18	+1	-10	-13	-12
Mecklenburg-Vorpommern	17	12	5	4	26	22	6	4	-9	-10	-1	-
Sachsen	50	30	23	16	88	51	39	28	-38	-21	-16	-12
Sachsen-Anhalt	27	10	5	4	25	15	12	9	+2	-5	-7	-5
Thüringen	22	12	9	6	22	16	5	5	-	-4	+4	+1
<b>Bundesgebiet zusammen</b>	<b>2 502</b>	<b>1 342</b>	<b>929</b>	<b>594</b>	<b>2 784</b>	<b>1 545</b>	<b>1 002</b>	<b>627</b>	<b>-282</b>	<b>-203</b>	<b>-73</b>	<b>-33</b>
davon:												
frühere Bundesrepublik	2 337	1 250	870	550	2 565	1 398	915	558	-228	-148	-45	-8
frühere DDR	165	92	59	44	219	147	87	69	-54	-55	-28	-25
<b>Ausland und unbek. Ausland</b>	<b>1 631</b>	<b>974</b>	<b>416</b>	<b>312</b>	<b>2 372</b>	<b>1 441</b>	<b>442</b>	<b>312</b>	<b>-741</b>	<b>-467</b>	<b>-26</b>	<b>-</b>
davon:												
Europa	1 112	663	374	281	1 787	1 076	391	276	-675	-413	-17	+5
Afrika	112	83	5	4	100	78	4	2	+12	+5	+1	+2
Amerika	108	53	20	14	146	67	17	9	-38	-14	+3	+5
Asien	293	164	14	11	171	126	30	25	+112	+38	-16	-14
Australien	8	4	3	2	8	6	-	-	-	-2	+3	+2
unbekanntes Ausland	8	7	-	-	160	88	-	-	-152	-81	-	-
<b>Ungeklärt und ohne Angabe</b>	<b>3</b>	<b>3</b>	<b>1</b>	<b>1</b>	<b>6</b>	<b>5</b>	<b>1</b>	<b>-</b>	<b>-3</b>	<b>-2</b>	<b>-</b>	<b>+1</b>
<b>INSGESAMT</b>	<b>4 136</b>	<b>2 319</b>	<b>1 346</b>	<b>907</b>	<b>5 162</b>	<b>2 991</b>	<b>1 445</b>	<b>939</b>	<b>-1 026</b>	<b>-672</b>	<b>-99</b>	<b>-32</b>